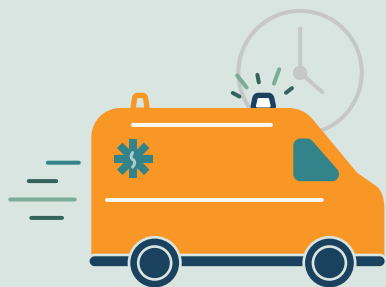


Feiten en cijfers valongevallen 65-plussers 2023

Valongevallen zijn bij 65-plussers de grootste oorzaak van spoedeisende hulp (SEH) bezoeken



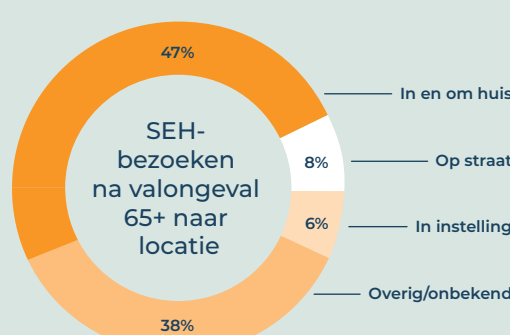
112.000

65-plussers werden op de SEH behandeld na een val

Elke 5 minuten belandt er een 65-plusser op de SEH na een val

Bij verkeersongevallen is dat een 65-plusser per 21 minuten

De meeste 65-plussers vallen in en om het huis



33% van alle 65-plussers komt jaarlijks ten val

50% van alle 75-plussers komt jaarlijks ten val

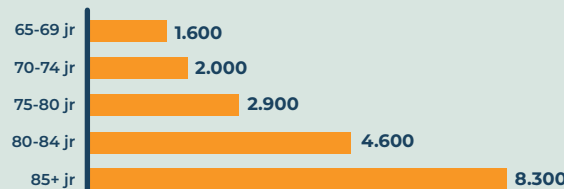
60% van alle 85-plussers komt jaarlijks ten val

10% hiervan belandt op de SEH

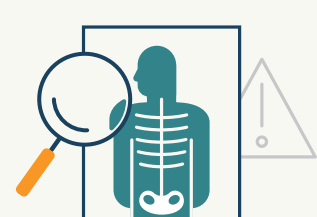
14% hiervan belandt op de SEH

Aantal SEH-bezoeken neemt toe naarmate je ouder wordt

Aantal SEH-bezoeken na valongeval per 100.000 inwoners



Een valongeval heeft veel impact op de zelfredzaamheid van ouderen, het langer thuis kunnen wonen en de kwaliteit van leven



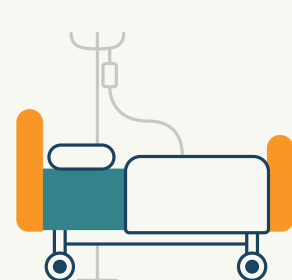
84.000

65-plussers liepen ernstig letsel op

2.300 PER 100.000 INWONERS 65+

6.200 PER 100.000 INWONERS 85+

ERNSTIG LETSEL IS LETSEL DAT NADERE DIAGNOSE BEHOEFT OP DE SEH



36.700

65-plussers werden in het ziekenhuis opgenomen na een SEH-bezoek

1.000 PER 100.000 INWONERS 65+

3.500 PER 100.000 INWONERS 85+



16.300

65-plussers werden tijdelijk of permanent opgenomen in een verpleeghuis na een SEH-bezoek

500 PER 100.000 INWONERS 65+

1.800 PER 100.000 INWONERS 85+

20% VAN DE 85-PLUSSEERS BELANDT IN EEN VERPLEEGHUIS NA EEN VAL



6.732

65-plussers overleden door een val

187 PER 100.000 INWONERS 65+

DAT ZIJN 18 OVERLEDENEN PER DAG

1.065 OVERLEDENEN PER 100.000 INWONERS 85+

VOORLOPIG CIJFER VAN CBS

Drie meest voorkomende soorten letsel



19% hersenletsel



15% heupfractuur



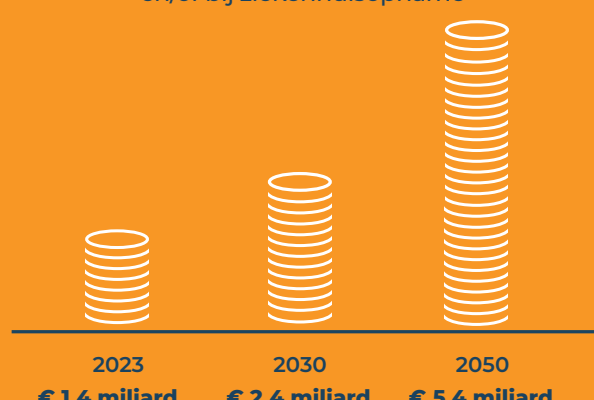
10% polsfractuur

55% van de 65-plussers werd na een valongeval behandeld op de SEH voor een fractuur

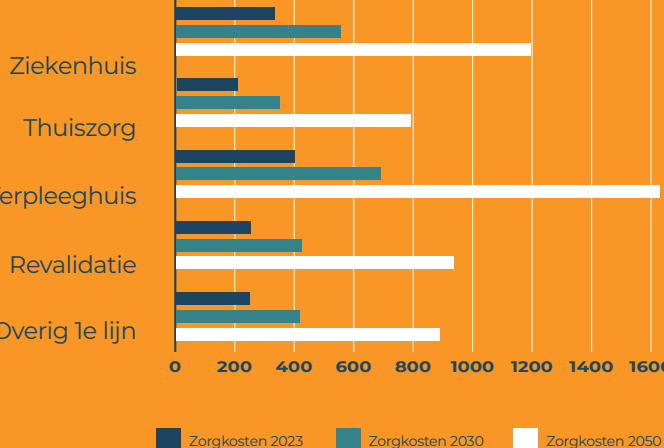
Zorgkosten blijven fors stijgen

Prognose directe medische zorgkosten

Behandeling en nazorg van patiënten op de SEH en/of bij ziekenhuisopname



Prognose verdeling zorgkosten in mln €



Aantal valongevallen blijven stijgen

Trend valongevallen afgelopen 10 jaar:

Jonge leeftijdsgroep 65 t/m 74 jaar laat een grotere stijging zien in SEH-bezoeken met ernstig letsel in de afgelopen 10 jaar.

SEH-bezoeken 65+ met ernstig letsel 2014 - 2023



+22%

SEH-bezoeken met ernstig letsel in de categorie 65-74 jaar



+17%

SEH-bezoeken met ernstig letsel in de categorie 65+

Maatschappelijke ontwikkelingen:



Dubbele vergrijzing: toename van het aantal ouderen en een steeds groter aantal daarvan is 80+



Aandeel **85-plussers** stijgt de komende 10 jaar met **150%**



Ouderen blijven steeds langer, met meer aandoeningen en in een kwetsbare situatie **thuiswonen**

Opsporen van ouderen met een valrisico is de 1e stap naar effectieve valpreventie

Nieuw!

De online valrisicotest

Met de online valrisicotest bepaalt de 65-plusser in 3 minuten of hij/zij een valrisico heeft. Met direct tips om de kans op een val zo klein mogelijk te maken.

De test kan ook samen met een professional of mantelzorger worden ingevuld.



Deze professionals spelen een rol in het opsporen van valrisico:



Huisarts

74% van de 65-plussers komt minimaal 1x per jaar bij de huisarts.



Fysiotherapie

36% van de 65-plussers gaat minimaal 1x per jaar naar de fysiotherapeut.



Apotheek

77% van de 65-plussers komt minimaal 1x per jaar bij de apotheek.



Welzijn

25% van de 75-plussers krijgt welzijnszorg (WMO).

Aan de slag met valpreventie

Hoeveel inwoners van 65+ moeten gemeentelijke beweeginterventie aanbieden?

Bekijk de handreiking Ketenaanpak Valpreventie voor een effectieve implementatie van valpreventie.

Hoeveel gecertificeerde beweegprofessionals in Balans, Otago en Vallen Verleden Tijd zijn er in jouw woonplaats?